

## Mapa i adresy placówek Wód Polskich obszar Rzeszów

### Zarząd Zlewni w Krośnie

ul. Bieszczadzka 5  
38-400 Krosno  
tel. 609 170 688  
email: zz-krosno@wody.gov.pl

### Nadzór Wodny Rzeszów

ul. Kwiatkowskiego 2  
35-311 Rzeszów  
tel. (17) 854-19-18  
email: nw-rzeszow@wody.gov.pl

### Nadzór Wodny Przeworsk

ul. Słowackiego 30  
37-200 Przeworsk  
tel. 504 160 344  
email: nw-przeworsk@wody.gov.pl

### Nadzór Wodny Łańcut

ul. Kolejowa 2A  
37-100 Łańcut  
tel. (17) 225 20 40, 609 174 625  
email: nw-lancut@wody.gov.pl

### Nadzór Wodny Krosno

ul. Żółkiewskiego 10  
38-400 Krosno  
tel. (13) 432 17 88  
email: nw-krosno@wody.gov.pl

### Nadzór Wodny Brzozów

ul. Rzeszowska 20  
36-200 Brzozów  
tel. 609 174 233  
email: nw-brzozow@wody.gov.pl

### Nadzór Wodny Strzyżów

ul. Parkowa 7  
38-100 Strzyżów  
tel. 609 172 025  
email: nw-strzyzow@wody.gov.pl

### Zarząd Zlewni w Jaśle

ul. Modrzejewskiego 12  
38-200 Jasło  
tel. (13) 446 33 11  
email: zz-jaslo@wody.gov.pl

### Nadzór Wodny Jasło

ul. Modrzejewskiego 12  
38-200 Jasło  
tel. (13) 446 40 34  
email: nw-jaslo@wody.gov.pl

### Nadzór Wodny Dębica

ul. Piłsudskiego 19  
39-200 Dębica  
tel. (14) 670 68 91  
email: nw-debica@wody.gov.pl

### Nadzór Wodny Mielec

ul. Korczaka 4  
39-300 Mielec  
tel. (17) 586 41 30  
email: nw-mielec@wody.gov.pl

### Nadzór Wodny Ropczyce

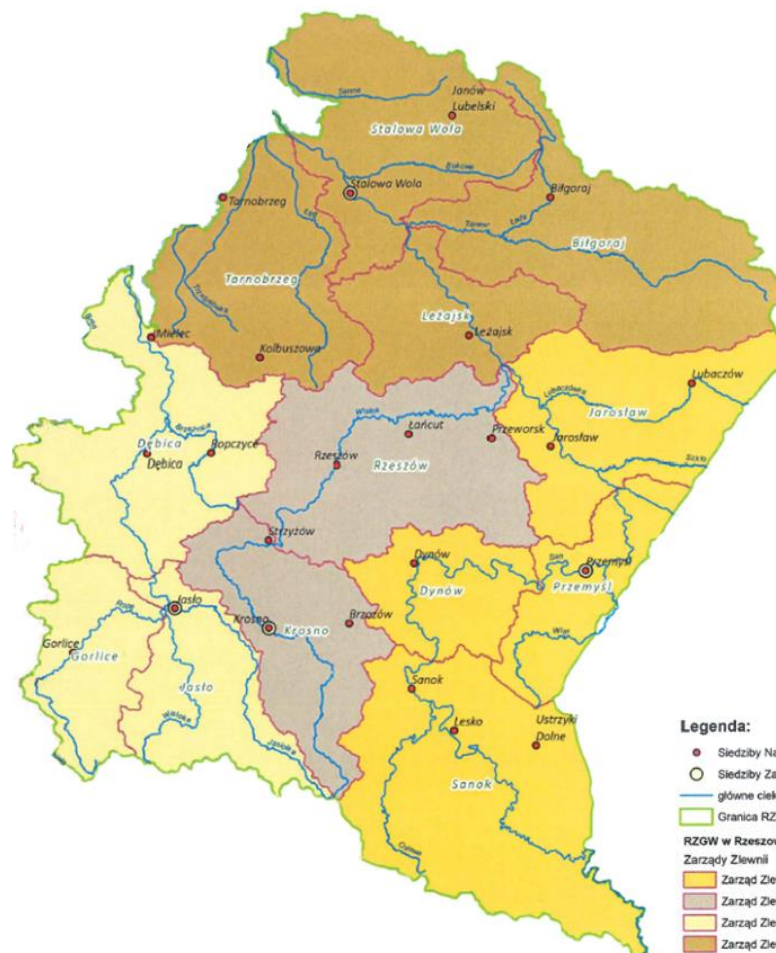
ul. Konopnickiej 5  
39-100 Ropczyce  
tel. 603 992 027  
email: nw-ropczyce@wody.gov.pl

### Nadzór Wodny Gorlice

ul. Kościuszki 30  
38-300 Gorlice  
tel. (18) 351 16 06, 603 269 261  
email: nw-gorlice@wody.gov.pl

### Regionalny Zarząd Gospodarki Wodnej w Rzeszowie

ul. Hetmańska 9; 35-959 Rzeszów  
tel. (17) 853 74 00 Fax: (17) 853 64 21  
email: rzeszow@wody.gov.pl



#### Legenda:

- Siedziby Nadz
- Siedziby Zarz
- główne cieki
- Granica RZGW
- RZGW w Rzeszowie
- Zarządy Zlewni
- Zarząd Zlewni Górnego Sanu
- Zarząd Zlewni Wisłoka
- Zarząd Zlewni Wisłoki
- Zarząd Zlewni w Dolnego Sanu

### Zarząd Zlewni w Stalowej Woli

ul. Jagiellońska 17  
37-464 Stalowa Wola  
tel. (15) 842 89 82  
email: zz-stalowawola@wody.gov.pl

### Nadzór Wodny Stalowa Wola

ul. Jagiellońska 17  
37-464 Stalowa Wola  
tel. (15) 842 79 70  
email: nw-stalowawola@wody.gov.pl

### Nadzór Wodny Janów Lubelski

ul. Jana Pawła II 1  
23-300 Janów Lubelski  
tel. (15) 810 41 99, 698 729 881  
email: nw-janowlubelski@wody.gov.pl

### Nadzór Wodny Biłgoraj

ul. Konopnickiej 7  
23-400 Biłgoraj  
tel. 505 812 390  
email: nw-bilgoraj@wody.gov.pl

### Nadzór Wodny Leżajsk

ul. Mickiewicza 79  
37-300 Leżajsk  
tel. (17) 242 02 46  
email: nw-lezajsk@wody.gov.pl

### Nadzór Wodny Tarnobrzeg

ul. Sienkiewicza 86  
39-400 Tarnobrzeg  
tel. (15) 822 51 01  
email: nw-tarnobrzeg@wody.gov.pl

### Nadzór Wodny Kolbuszowa

ul. Jana Pawła II 8  
36-100 Kolbuszowa  
tel. (17) 747 90 20  
email: nw-kolbuszowa@wody.gov.pl

### Zarząd Zlewni w Przemyślu

ul. Wybrzeże Ojca Św. Jana Pawła II 6  
37-700 Przemyśl  
tel. (16) 670 38 08, (16) 670 26 95  
email: zz-przemysl@wody.gov.pl

### Nadzór Wodny Przemyśl

ul. Wybrzeże Ojca Św. Jana Pawła II 6  
37-700 Przemyśl  
tel. (16) 670 47 80  
email: nw-przemysl@wody.gov.pl

### Nadzór Wodny Lubaczów

ul. Słowackiego 13  
37-600 Lubaczów  
tel. (16) 632 13 34  
email: nw-lubaczow@wody.gov.pl

### Nadzór Wodny Jarosław

ul. Traugutta 9  
37-500 Jarosław  
tel. (16) 623 63 28  
email: nw-jaroslaw@wody.gov.pl

### Nadzór Wodny Dynów

ul. Jakłów 1  
36-065 Dynów  
tel. (16) 652 10 06  
email: nw-dynow@wody.gov.pl

### Nadzór Wodny Lesko

ul. Piłsudskiego 44  
38-600 Lesko  
tel. (13) 469 63 27  
email: nw-lesko@wody.gov.pl

### Nadzór Wodny Sanok

ul. Piłsudskiego 10  
38-500 Sanok  
tel. (13) 464 18 76  
email: nw-sanok@wody.gov.pl

### Nadzór Wodny Ustrzyki Dolne

ul. 29 listopada 26  
38-700 Ustrzyki Dolne  
tel. 693 810 815  
email: nw-ustrzykidolne@wody.gov.pl